

Kurzanleitung

Phonetracker Location Center 4 Free / Phonetracker Locator PC

Die gepackte Datei *PLC4F_PLGPRS.zip* enthält u.a. zwei Programme.

a. Phonetracker Location Center 4 Free

Mit diesem Programm stellen Sie den Standort eines mobilen Objektes auf einer Landkarte dar.

b. Phonetracker Locator PC

Mit diesem Programm werden die Positionsdaten eines angeschlossenen GPS-Empfängers über das Internet an den Phonetracker Server gesendet, der diese an den PC mit dem Programm

Phonetracker Location Center 4 Free weiter leitet.

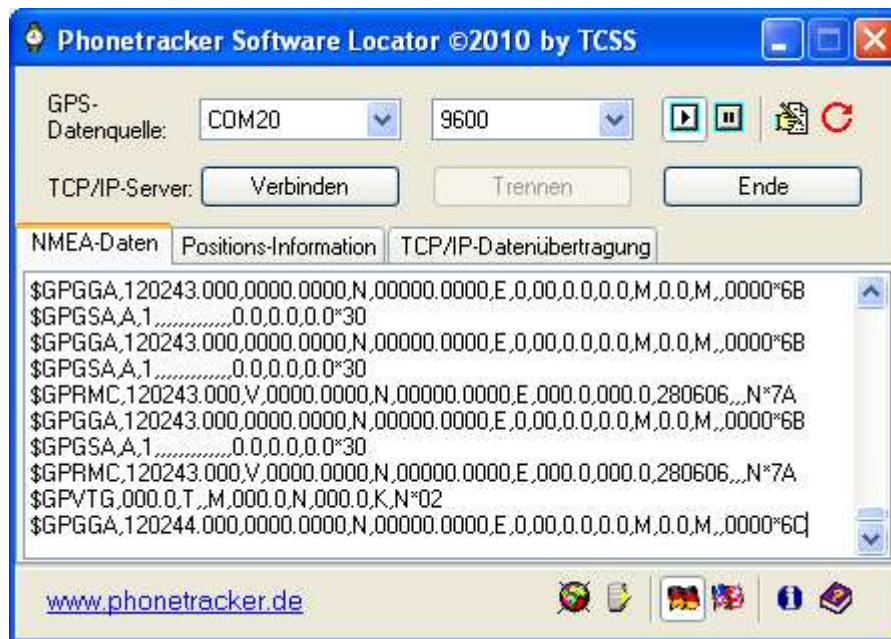
Zum Entfernen des Programms **Phonetracker Locator PC** löschen Sie einfach den gesamten Inhalt des Ordners. Zum Entfernen des Programms **Phonetracker Location Center 4 Free** nutzen Sie die Deinstallationsfunktion.

Beginnen Sie mit der Einrichtung des Programms **Phonetracker Locator PC**.
Sie benötigen dazu:

- einen (mobilen) PC mit einem Betriebssystem ab Windows XP,
- einen NMEA-kompatiblen GPS-Empfänger,
- eine (mobile) Internetverbindung.

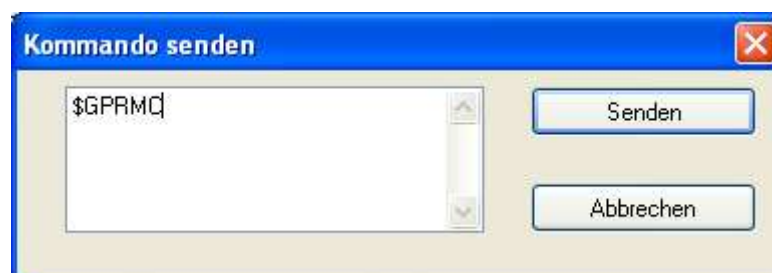
1) Einrichten des Programms Phonetracker Locator PC

- I. Kopieren Sie die Datei *Phonetracker_Locator_PC.exe* in einen beliebigen Ordner. Eine Installation ist nicht erforderlich. Es werden keine Einträge in der Registry angelegt.
- II. Schließen Sie Ihren GPS-Empfänger an und kontrollieren Sie in der Systemsteuerung den vergebenen COM-Port. Gehen Sie sicher, dass der GPS-Empfänger Daten im NMEA-Format sendet.
- III. Starten Sie das Programm *Phonetracker_Locator_PC.exe* !
- IV. Wählen Sie ggf. anhand der Fahne unten rechts die Sprache aus.
- V. Wählen Sie den COM-Port und ggf. die Baudrate des GPS-Empfängers aus.

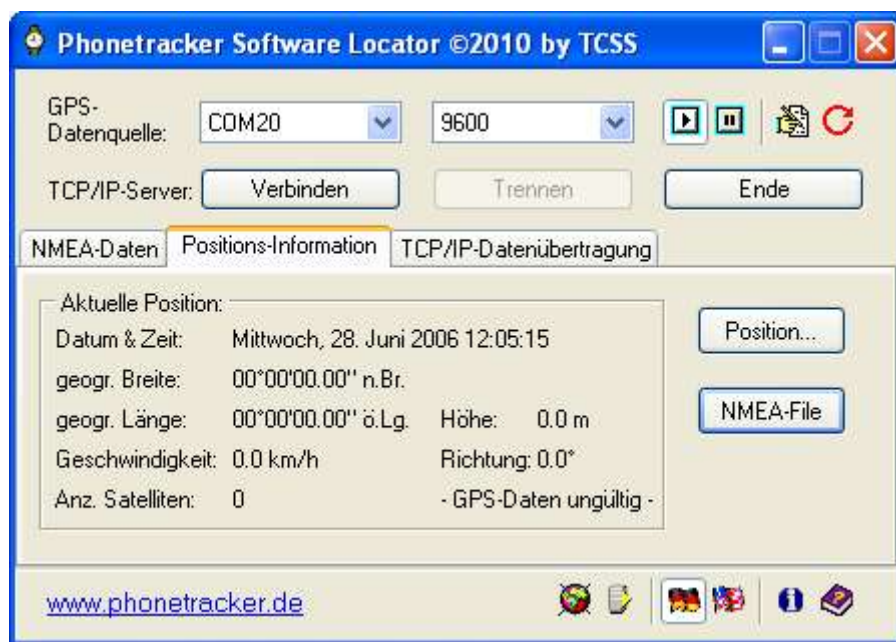


In dem Reiter „NMEA-Daten“ sind nun die Daten zu sehen, die Ihr GPS-Empfänger sendet. Falls Sie nicht sicher sind, welcher COM-Port von Ihrem GPS-Empfänger verwendet wird, ziehen Sie den GPS-Empfänger im laufenden Betrieb ab und drücken anschließend die Taste „Liste der Com-Ports aktualisieren“. Nun können Sie sehen, welcher Com-Port in der Liste fehlt.

An einige GPS-Empfänger müssen bestimmte Kommandos übertragen werden, damit diese GPS-Daten im gewünschten Format senden. Mit dem Taster „Kommando an den GPS-Empfänger senden“ öffnet sich ein zusätzliches Fenster, das die Eingabe eines Kommandos ermöglicht. Ihr GPS-Empfänger muss mindesten den Datensatz vom Typ „\$GPRMC“ senden können!

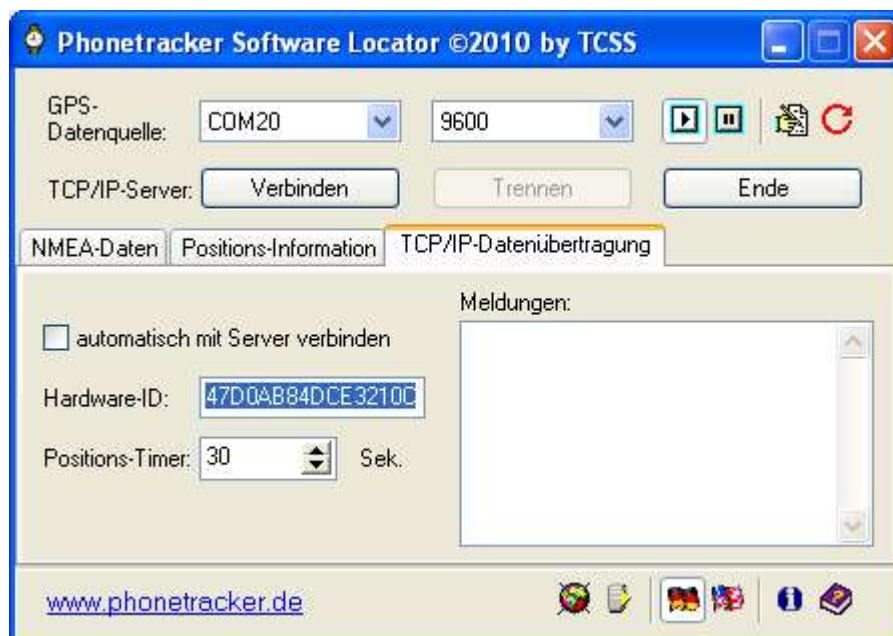


- VI. Wechseln Sie auf den Reiter „Positions-Information“. Sobald auswertbare Positionsdaten eintreffen, werden diese angezeigt:



Der Knopf „Position...“ öffnet ein Fenster, in dem der vom GPS-Empfänger ausgegebene Standort auf einer Landkarte angezeigt wird. Verwertbare Positionsdaten erkennen Sie auch an einem grün gefärbten Globus in der unteren Symbolleiste. Mit dem Knopf „NMEA-File“ können Sie alternativ eine bereits aufgezeichnete Spur verwenden.

- VII. Wechseln Sie auf den Reiter „TCP/IP-Datenübertragung“.



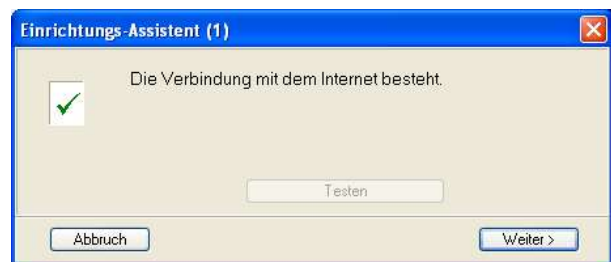
Notieren Sie die 16stellige Hardware-ID, wählen Sie ein Sendeintervall zwischen 30 und 120 Sekunden und drücken Sie bei „TCP/IP-Server“ auf „Verbinden“.

Jetzt beginnen Sie mit der Einrichtung des Programms **Phonetracker Location Center 4 Free**. Sie benötigen dazu:

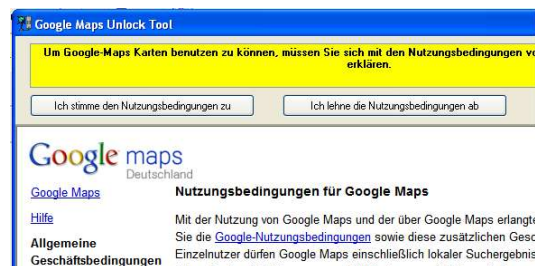
- einen (mobilen) PC mit einem Betriebssystem ab Windows XP,
- eine (mobile) Internetverbindung.

2) Einrichten des Programms **Phonetracker Location Center 4 Free**

- Starten Sie die Datei *PTLC_ForFree_Setup.exe* und befolgen Sie die Installationshinweise.
- Starten Sie das Programm **Phonetracker Location Center 4 Free**.
- Klicken Sie auf „Setup“. Hier wird kontrolliert, ob eine Internetverbindung besteht. Ist dies der Fall, klicken Sie auf „Weiter“.



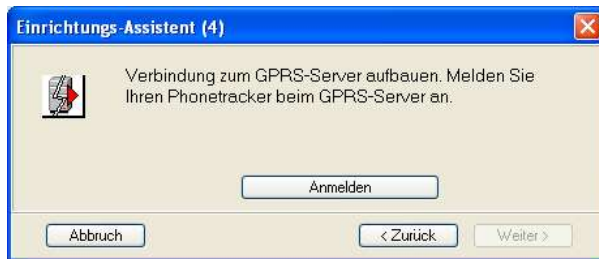
- Klicken Sie auf „Google Maps aktivieren“, bestätigen Sie die Lizenzbedingungen von Google Maps™ und klicken auf „Weiter“.



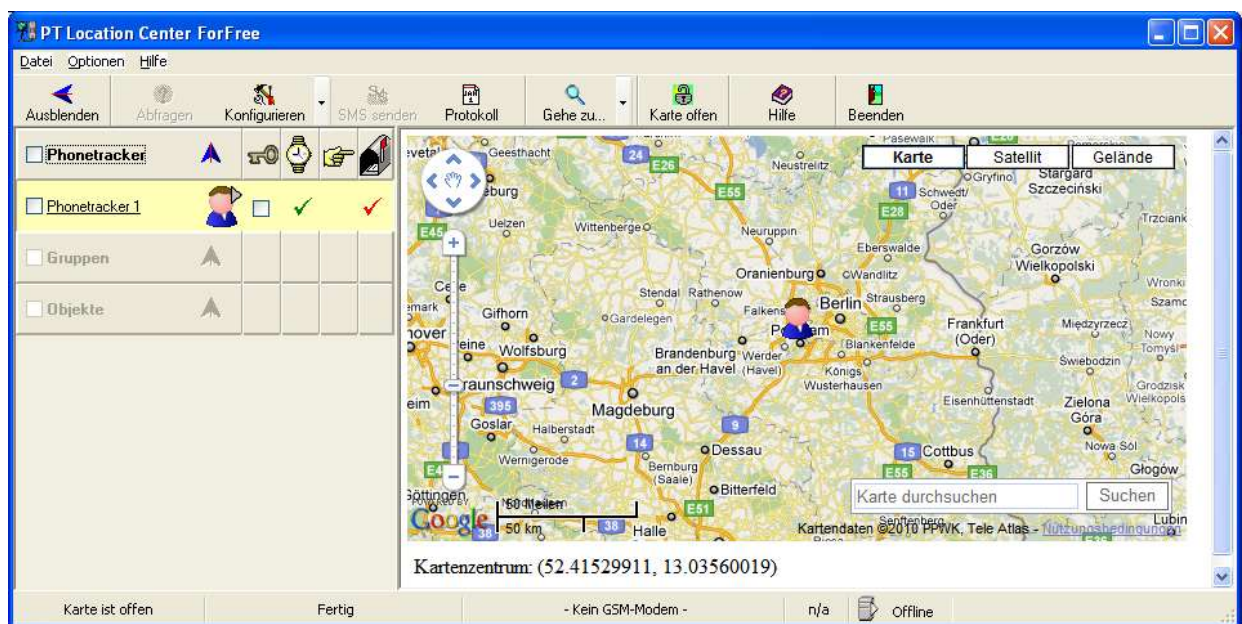
- Klicken Sie auf „Teilnehmerverwaltung“ und geben Sie unter „Phonetracker-Kennung“ die Hardware-ID aus dem Programm **Phonetracker Locator PC** ein. Anschließend drücken Sie auf „Übernehmen“ und „OK“.



VI. Klicken Sie auf „Anmelden“ um eine Verbindung zum Phonertracker Server herzustellen und anschließend auf „Weiter“ und „Schließen“.



Von nun an wird der angezeigte Standort in dem im Programm **Phonertracker Locator PC** eingestellten Rhythmus aktualisiert. Für weitere Informationen drücken Sie „F1“.



Besuchen Sie unsere Website www.phonertracker.de!