

# Acer

# WLAN 11b USB Adapter

## Kurzanleitung

Version 1.0

Installation von Treibern und Utilities

# Installation von Treiber und Utilities

Dieser Abschnitt beschreibt die Installierung des Acer WLAN 11b USB Adapters.

## **Vor dem Start**

Vor der Installation überprüfen Sie bitte Ihr System und stellen sicher, dass die unten beschriebenen Mindestvoraussetzungen erfüllt werden.

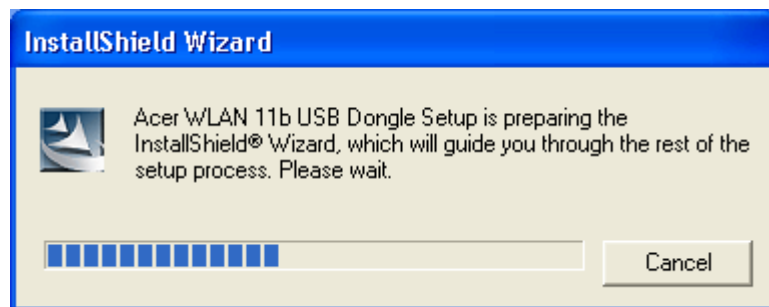
- Prozessor: Intel Celeron / Pentium II / Pentium III / Pentium IV; AMD Duron / Athlon
- Betriebssystem: Microsoft Windows 98SE / ME / 2000 / XP
- Arbeitsspeicher: 32 MB Minimum
- Festplattenspeicherplatz: 5 MB

***Hinweis: Um mögliche Probleme bei der Installation zu vermeiden, verwenden Sie bitte das automatisch startende Installationstool auf der CD, um die Treiberinstallation fertigzustellen, bevor Sie den Acer WLAN 11b USB Adapter an Ihren Computer anschließen.***

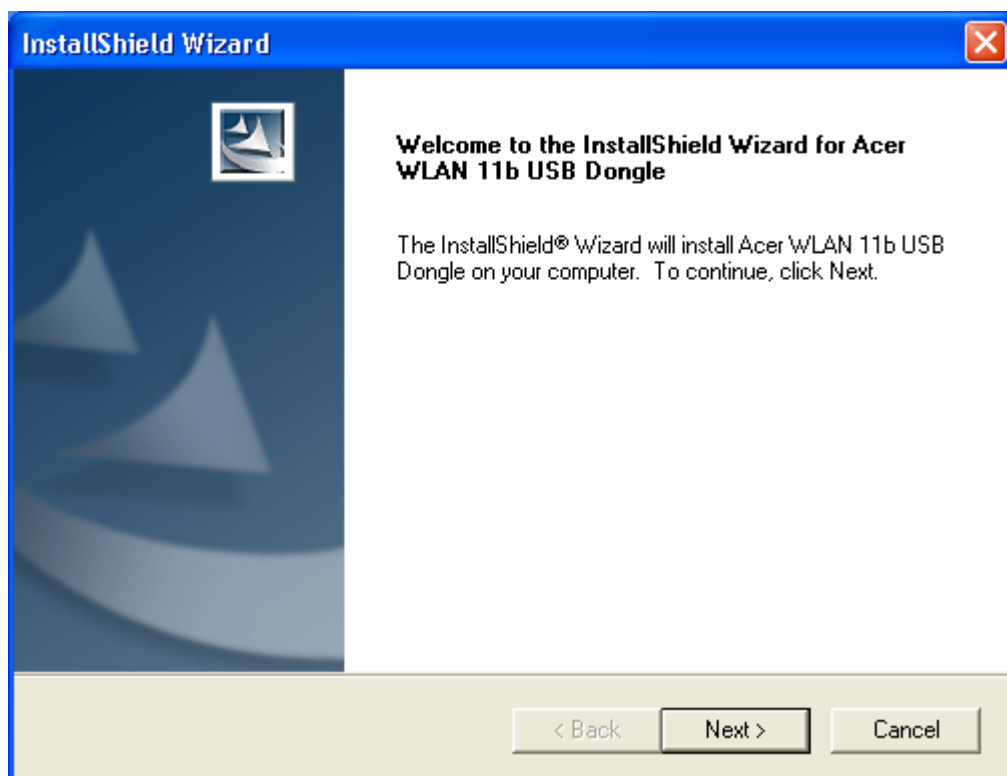
Um den Acer WLAN 11b USB Adapter an den Computer anzuschließen, muss das Gerät mit einem verfügbaren USB-Port versehen sein. Alle Treiber und Unterstützungsssoftware für den Acer WLAN 11b USB Adapter müssen installiert und konfiguriert werden.

Die Installations- und Treiber-CD startet automatisch das Installationsprogramm. Als Beispiel wird im Folgenden die Installation unter Windows XP gezeigt.

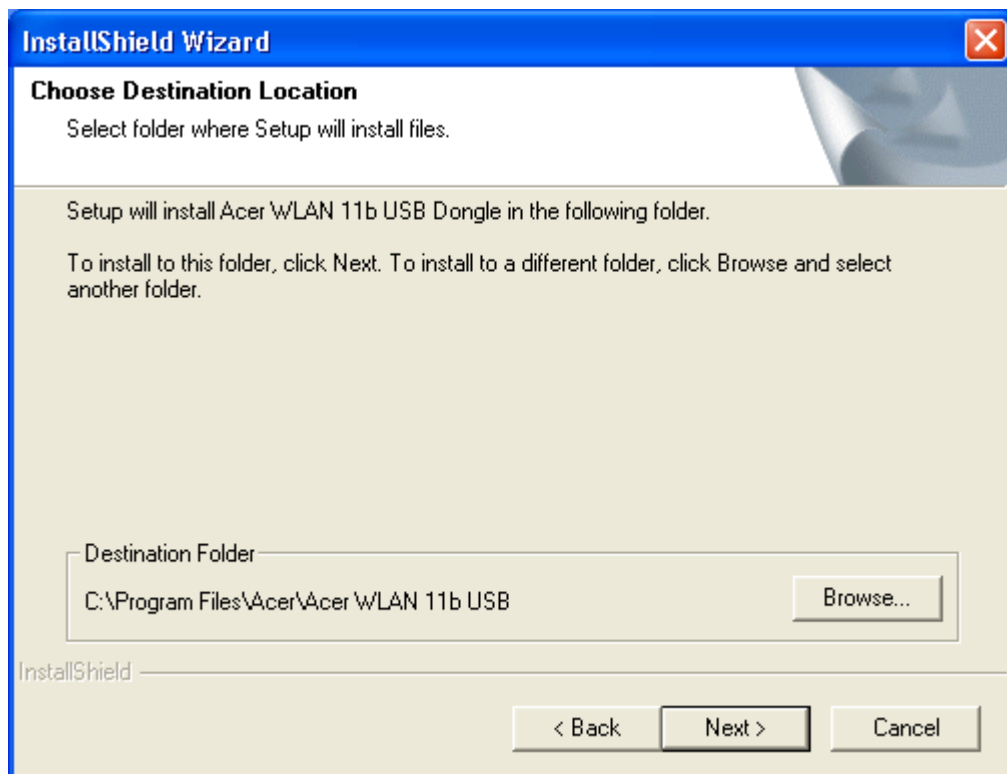
1. Legen Sie die Installations- und Treiber-CD in das CD-ROM-Laufwerk ein.



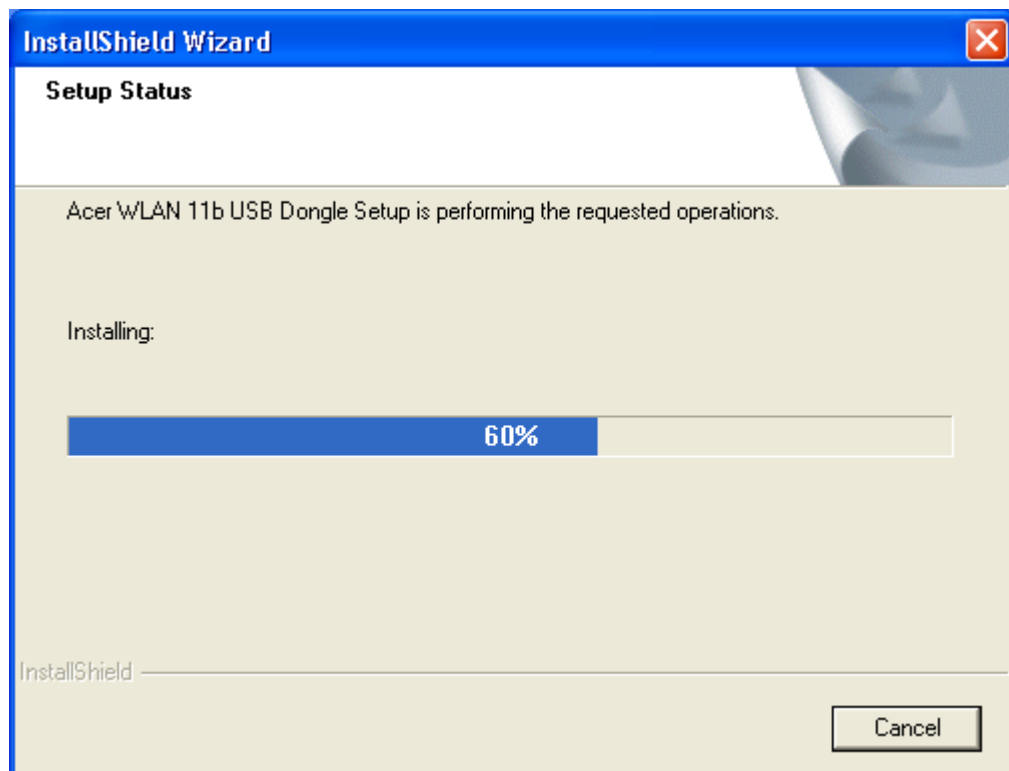
2. Klicken Sie auf „Next“, um fortzufahren.



3. Klicken Sie auf „Next“, um im angegebenen Verzeichnis zu installieren. Oder klicken Sie auf „Browse“, um ein anderes Verzeichnis auszuwählen.



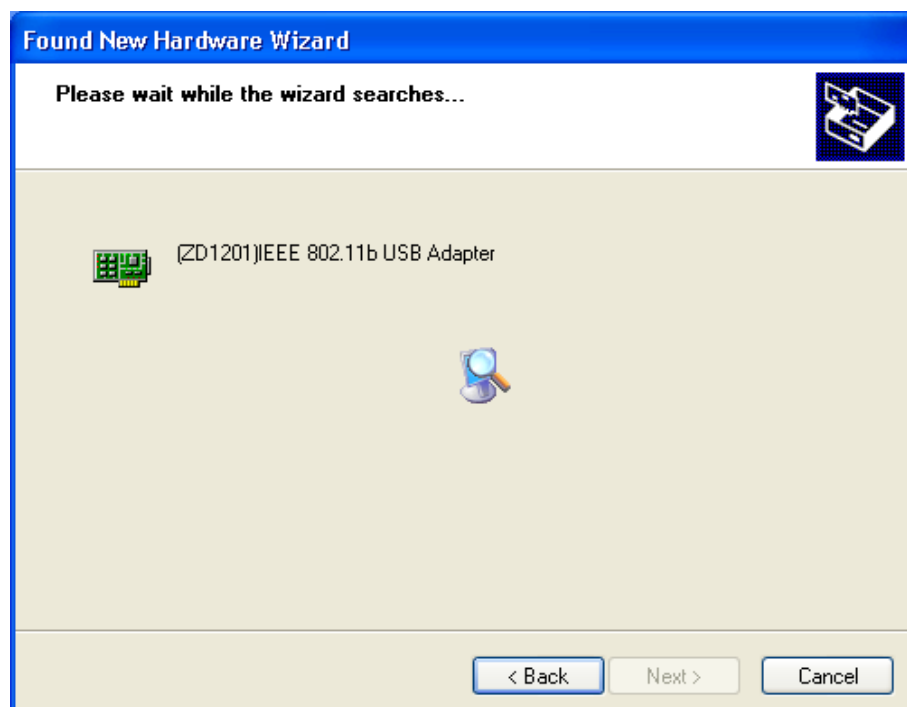
4. Jetzt beginnt das Kopieren der Dateien, um die Installation abzuschließen.



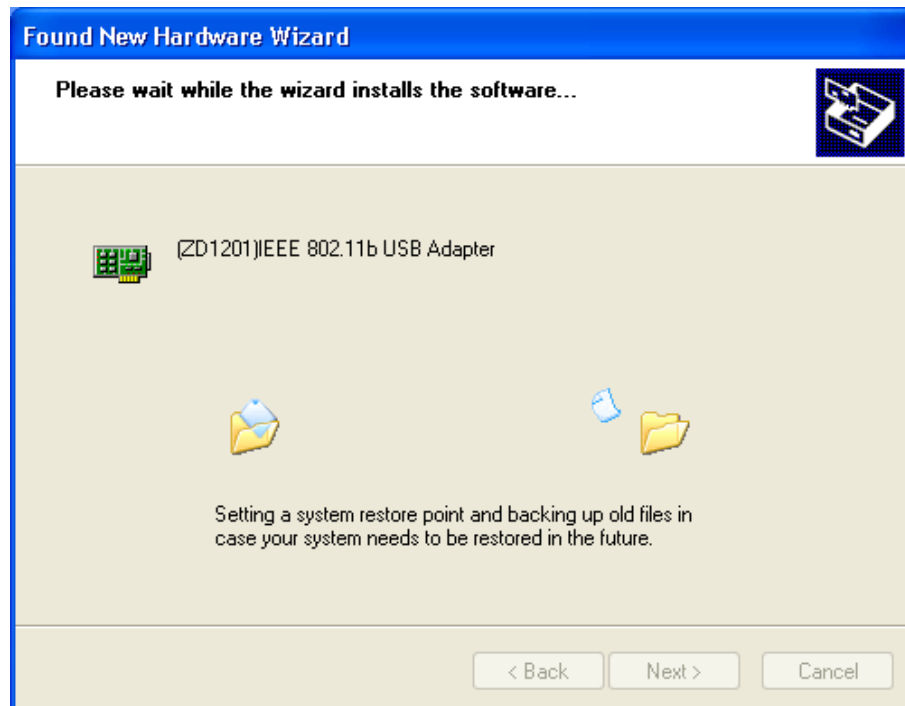
5. Schließen Sie den Acer WLAN 11b USB Adapter an den USB-Anschluss Ihres PCs an. Wenn Windows bereit ist, die neue Hardware zu konfigurieren, wird das Dialogfeld „Found New Hardware Wizard“ geöffnet (siehe unten). Wählen Sie **Install the software automatically (Recommended)** und klicken Sie auf **Next**, um fortzufahren.



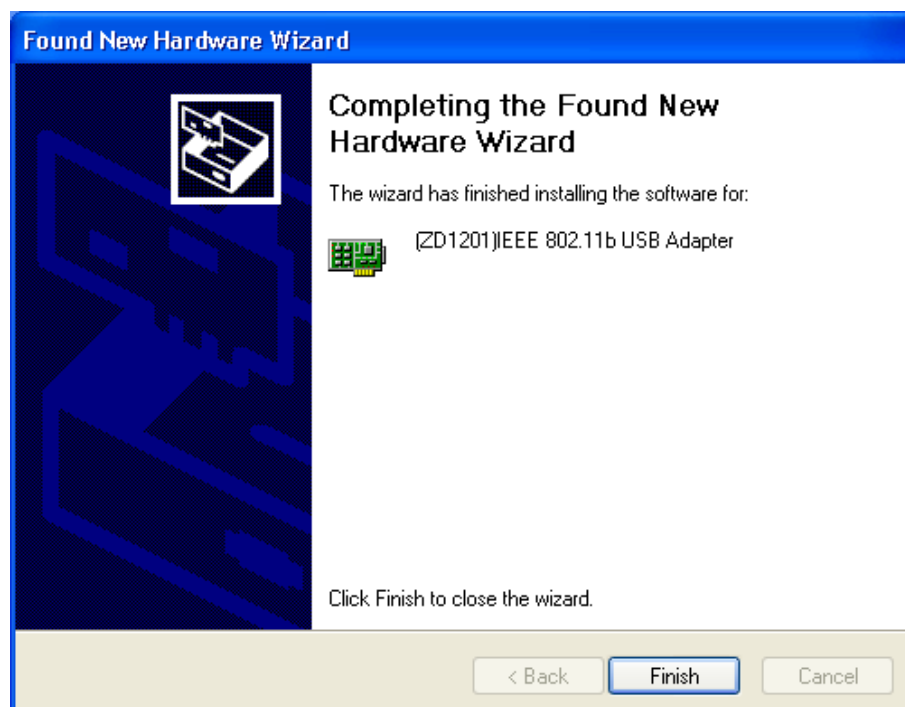
6. Der Wizard sucht den Treiber.



7. Der Treiber wird kopiert.



8. Klicken Sie auf „Finish“, um den Setup zu abzuschließen.



©2003 Copyright Acer Computer Corp.

Kein Teil dieser Veröffentlichung darf reproduziert werden.